

# FONDS COLLECTIF DE PERFECTIONNEMENT

2022-2023

Panier de services



**PANIER DE SERVICES 2022-2023**  
**TABLEAU SYNTHÈSE | SERVICES RÉGULIERS**



		<b>NON MEMBRE</b>	<b>MEMBRE FCP Forfait Régulier 6 630,00 \$</b>	<b>MEMBRE FCP Forfait Avantage 7 290,00 \$</b>
<b>PERFECTIONNEMENT</b>	Programme régulier	Tarifs réguliers	Illimité	Illimité
	Programme sur mesure	Tarifs réguliers	2 activités	Illimité
	Enregistrements en différé	-	-	Illimité
	Marathon technopédagogique	Tarifs réguliers	Illimité	Illimité
<b>ANIMATION</b>	La Cantine	Tarifs réguliers	Illimité	Illimité
	Top chrono	Tarifs réguliers	Illimité	Illimité
	Webinaires	Tarifs réguliers	Illimité	Illimité
	La Fabrique (auditoire)	Tarifs réguliers	Illimité	Illimité
<b>ACCOMPAGNEMENT</b>	La Fabrique (projet local)	-	1 projet	2 projets
	Projet technopédagogique structuré	-	-	1 projet
<b>SOUTIEN</b>	APOP_411	-	Illimité	Illimité
	APOP_boutique	Libre service	Libre service	Libre service

**PANIER DE SERVICES 2022-2023**  
**TABLEAU SYNTHÈSE | SERVICES COMPLÉMENTAIRES**



		<b>NON MEMBRE</b>	<b>MEMBRE FCP Forfait Régulier 6 630,00 \$</b>	<b>MEMBRE FCP Forfait Avantage 7 290,00 \$</b>
<b>PERFECTIONNEMENT</b>	Numéricamp	Tarifs réguliers	Tarifs préférentiels	Tarifs préférentiels
	Journées pédagogiques clés en main	Tarifs réguliers	Tarifs préférentiels	Tarifs préférentiels
<b>ANIMATION</b>	Clinique_diagnostic	Tarifs réguliers	Tarifs préférentiels	Tarifs préférentiels
<b>ACCOMPAGNEMENT</b>	Production de contenus plurimédia	Tarifs réguliers	Tarifs préférentiels	Tarifs préférentiels

## PERFECTIONNEMENT

### ACTIVITÉS DE PERFECTIONNEMENT | CARACTÉRISTIQUES GÉNÉRALES

- Activités visant à enrichir et à soutenir la pratique professionnelle des intervenants et intervenantes pédagogiques dans le développement de compétences liées à l'utilisation du numérique en enseignement, en apprentissage et dans des contextes professionnels variés;
- Contenus et thèmes diversifiés (ex. : application technologique, approche technopédagogique, pratiques éthiques liées à l'utilisation du numérique en contexte pédagogique, etc.);
- Modalités de réalisation variables en fonction des contenus traités et des thèmes abordés (durée, plage horaire, déroulement, etc.);
- Programme diffusé dans une infolettre hebdomadaire, sur les réseaux sociaux, dans le calendrier du site web de l'APOP et par le biais de partenaires de diffusion externes;
- Inscription requise sur le [Portail APOP](#) (en continu, dès la diffusion de l'activité jusqu'à la fin de celle-ci).

#### 1. PROGRAMME RÉGULIER

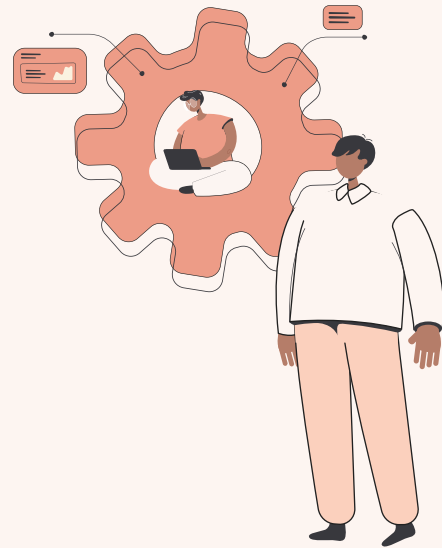
- Activités offertes à distance, en visioconférence, s'adressant à des groupes composés d'intervenants et d'intervenantes de toutes les catégories d'emploi en enseignement supérieur : personnel enseignant, de soutien, professionnel et cadres;
- Activités d'une durée variant généralement de 1 h 30 à 3 h;
- Contenus orientés sur une approche d'application générale, multidisciplinaire et multiprogramme.

### ACCÈS ET TARIFS

Établissement ou personne non membre	Établissement membre [Forfait Régulier]	Établissement membre [Forfait Avantage]
95,00 \$/heure/participant(e) + 20,00 \$ (adhésion associative annuelle)/participant(e)	Consommation illimitée	Consommation illimitée

## 2. PROGRAMME SUR MESURE

- Activités sur demande offertes à distance, en visioconférence<sup>1</sup>, s'adressant à des groupes ciblés composés d'intervenants et d'intervenantes qui proviennent d'un établissement et qui partagent un besoin de formation commun;
- Activités d'une durée de 1 h 30 à 3 h, dont les contenus et le format sont déterminés en fonction des besoins de l'établissement demandeur. Il est possible que l'activité se déroule en deux parties;
- Activités accessibles aux autres établissements membres, sous réserve du nombre de participants, de la nature des contenus abordés et du contexte spécifique de l'établissement demandeur (diffusion dans une infolettre hebdomadaire, sur les réseaux sociaux, dans le calendrier du site web de l'APOP et par le biais de partenaires de diffusion externes);
- Minimum de huit (8) inscriptions exigées pour le démarrage du processus de planification;
- Invitations personnalisées transmises par courriel aux participantes et participants ciblés.



### ACCÈS ET TARIFS

Établissement ou personne non membre	Établissement membre [Forfait Régulier]	Établissement membre [Forfait Avantage]
95,00 \$/heure/participant(e) + 20,00 \$ (adhésion associative annuelle)/participant(e)	2 activités/année <sup>2</sup>	Consommation illimitée <sup>3</sup>

- 1 Si des activités de perfectionnement sur mesure sont commandées pour une réalisation en présence, les frais de déplacement de la ou des personnes-ressources ainsi que certains frais de gestion sont pris en charge par l'établissement demandeur (proposition budgétaire préalable).
- 2 La planification de toute activité de perfectionnement sur mesure additionnelle entraîne des frais supplémentaires (tarifs préférentiels) pour les établissements membres du Forfait Régulier.
- 3 Sous réserve de la disponibilité des personnes-ressources. De plus, l'APOP ne peut pas garantir la tenue des activités sur mesure si l'établissement dépose plus d'une demande dans un même mois.

### 3. ACCÈS AUX ENREGISTREMENTS DES ACTIVITÉS

#### Visionnement en différé

- Enregistrements des activités de perfectionnement<sup>4</sup> rendus disponibles sur le [Portail APOP](#) pour un visionnement en différé<sup>5</sup>, et ce, **jusqu'à trois semaines après la mise en disponibilité de l'enregistrement**, délai au-delà duquel l'enregistrement n'est plus accessible;
- Tout acte de téléchargement, de reproduction et de distribution est formellement interdit.



#### ACCÈS ET TARIFS

Établissement ou personne non membre	Établissement membre [Forfait Régulier]	Établissement membre [Forfait Avantage]
N/A	N/A	Consommation illimitée

4 Certaines activités d'animation (ex. : La Cantine, Top chrono, Marathon technopédagogique) ne sont pas offertes au visionnement en différé. Ces activités sont plutôt répétées ponctuellement dans la programmation, de manière à privilégier une actualisation régulière des contenus qui y sont présentés et à encourager la participation active en salle virtuelle synchrone.

5 En toutes circonstances et sans préavis, l'APOP se réserve le droit de retirer un enregistrement de la plateforme de visionnement en différé, afin de préserver l'intégrité d'une personne ou de données partagées dans le cadre d'une activité. L'APOP invite par ailleurs toute personne prenant acte d'une anomalie ou d'une situation préoccupante dans un enregistrement à le lui signaler aussitôt par courriel à l'adresse [info@apop.qc.ca](mailto:info@apop.qc.ca). Conformément à son processus d'assurance qualité, chaque déclaration sera analysée dans les plus brefs délais et fera l'objet d'une prise en charge immédiate.

#### 4. ACCÈS AU MARATHON TECHNOPÉDAGOGIQUE

- Activités offertes à distance, en visioconférence, s'adressant à des groupes composés d'intervenants et d'intervenantes de toutes les catégories d'emploi en enseignement supérieur : personnel enseignant, de soutien, professionnel et cadres;
- Activités d'une durée variant généralement de 30 min à 3 h;
- Programmation thématique (ex. : évaluation en numérique, pratiques technopédagogiques de soutien aux étudiants et aux étudiantes, etc.) proposant des activités diffusées de manière intensive, dans un calendrier élargi, en début de session.

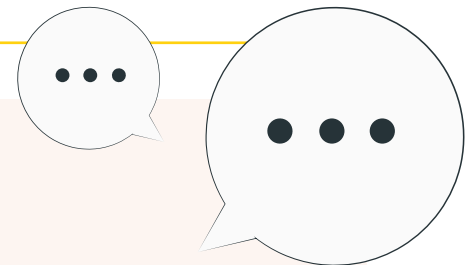
#### ACCÈS ET TARIFS

Établissement ou personne non membre	Établissement membre [Forfait Régulier]	Établissement membre [Forfait Avantage]
95,00 \$/heure/participant(e) + 20,00 \$ (adhésion associative annuelle)/participant(e)	Consommation illimitée	Consommation illimitée

# ANIMATION

## ACTIVITÉS D'ANIMATION | CARACTÉRISTIQUES GÉNÉRALES

- Activités visant à initier les intervenants et intervenantes pédagogiques à de nouvelles pratiques technopédagogiques ou à leur proposer des solutions alternatives aux pratiques d'enseignement et d'apprentissage courantes;
- Contenus et thèmes diversifiés, déterminés par l'APOP et actualisés périodiquement en fonction des besoins émergents et des mouvements d'intérêt;
- Programme diffusé dans une infolettre hebdomadaire, sur les réseaux sociaux, dans le calendrier du site web de l'APOP et par le biais de partenaires de diffusion externes;
- Inscription requise sur le [Portail APOP](#) (en continu, dès la diffusion de l'activité jusqu'à la fin de celle-ci), exception faite pour l'accès aux épisodes en baladodiffusion.



### 1. LA CANTINE

- Activités d'animation et de discussions offertes à des groupes composés d'intervenants et d'intervenantes de toutes les catégories d'emploi en enseignement supérieur : personnel enseignant, de soutien, professionnel et cadres;
- Activités réalisées en visioconférence d'une durée variant entre 30 min et 1 h, durant la période du lundi au jeudi, entre 12 h et 13 h. À raison d'une seule activité à la fois, les cantines et les top chrono peuvent s'alterner au choix;
- Contenus orientés sur une approche d'application générale, multidisciplinaire et multiprogramme valorisant la collaboration, le partage d'expériences et les échanges.
- Ressources de soutien dédiées à l'application de la marche à suivre (procéduriers ou tutoriels) produites sous licence Creative Commons 4.0 BY-NC-SA et disponibles au téléchargement pendant l'activité.

### ACCÈS ET TARIFS

Établissement ou personne non membre	Établissement membre [Forfait Régulier]	Établissement membre [Forfait Avantage]
95,00 \$/heure/participant(e) + 20,00 \$ (adhésion associative annuelle)/participant(e)	Consommation illimitée	Consommation illimitée



## 2. TOP CHRONO

- Démonstration d'une marche à suivre visant à réaliser des manipulations techniques ou à identifier une solution technologique précise;
- Activités réalisées en visioconférence d'une durée variant entre 30 min et 1 h, durant la période du lundi au jeudi, entre 12 h et 13 h. À raison d'une seule activité à la fois, les cantines et les top chrono peuvent s'alterner au choix;
- Contenus orientés sur l'appropriation d'une ou de quelques fonctionnalités d'un outil numérique par des utilisateurs et des utilisatrices de niveaux débutant, intermédiaire ou avancé;
- Ressources de soutien dédiées à l'application de la marche à suivre (procéduriers ou tutoriels) produites sous licence Creative Commons 4.0 BY-NC-SA et disponibles au téléchargement pendant l'activité.

### ACCÈS ET TARIFS

Établissement ou personne non membre	Établissement membre [Forfait Régulier]	Établissement membre [Forfait Avantage]
95,00 \$/heure/participant(e) + 20,00 \$ (adhésion associative annuelle)/participant(e)	Consommation illimitée	Consommation illimitée

### 3. WEBINAIRES

- Présentations formelles portant sur des thèmes actuels et émergents, animées par des experts et des expertes de contenu;
- Activités d'une durée de 1 h, accessibles en mode synchrone (visioconférence) et rendues disponibles au visionnement en différé (enregistrements édités et déposés sur le site web de l'APOP);
- Contenus orientés sur une réflexion documentée, critique et plus large de l'utilisation du numérique en enseignement, en apprentissage et dans des contextes professionnels variés.

#### ACCÈS ET TARIFS

Établissement ou personne non membre	Établissement membre [Forfait Régulier]	Établissement membre [Forfait Avantage]
95,00 \$/heure/participant(e) + 20,00 \$ (adhésion associative annuelle)/participant(e)	Consommation illimitée	Consommation illimitée

## 4. LA FABRIQUE

### Auditoire

- Activités qui documentent en temps réel les sessions de travail entre un ou une technopédagogue de l'APOP et un intervenant ou une intervenante pédagogique provenant d'un établissement membre, dans le cadre d'un [projet local d'accompagnement](#);
- Activités d'une durée variant de 1 h à 1 h 30, accessibles en mode synchrone (visioconférence) et rendues disponibles au visionnement en différé (enregistrements édités et déposés sur le site web de l'APOP);
- Contenus orientés sur l'identification et la mise en œuvre de solutions technopédagogiques en réponse à une problématique spécifique;
- Ressources de soutien dédiées à la mise en œuvre des solutions proposées (procéduriers, tableaux comparatifs, guides, tutoriels, etc.) produites sous licence Creative Commons 4.0 BY-NC-SA.

### ACCÈS ET TARIFS

Établissement ou personne non membre	Établissement membre [Forfait Régulier]	Établissement membre [Forfait Avantage]
95,00 \$/heure/participant(e) + 20,00 \$ (adhésion associative annuelle)/participant(e)	Consommation illimitée Accès à l'activité	Consommation illimitée Accès à l'activité et à l'enregistrement en différé

# ACCOMPAGNEMENT

## SERVICES D'ACCOMPAGNEMENT TECHNOPÉDAGOGIQUE | CARACTÉRISTIQUES GÉNÉRALES

- Services d'accompagnement offerts par les technopédagogues de l'APOP visant la planification, la réalisation et l'évaluation d'un projet d'intégration du numérique en enseignement et en apprentissage dans un cours ou dans un programme;
- Contenus et thèmes diversifiés (ex. : intégration de la classe inversée, bonification des pratiques en enseignement à distance, médiatisation de contenus, révision des pratiques évaluatives avec le numérique, adoption d'une approche d'apprentissage mobile, etc.);
- Formule d'accompagnement réévaluée et ajustée en cours de projet, selon l'évolution des besoins, des préoccupations, du contexte local et des contraintes du groupe ciblé.

### 1. LA FABRIQUE

#### Projet local<sup>6</sup>

- Démarche d'accompagnement **individuelle** réalisée dans le cadre d'un projet local d'intégration du numérique dans des pratiques pédagogiques, documentée en direct lors d'activités d'animation en visioconférence, devant un auditoire participant;
- Analyse préalable des besoins et établissement d'un calendrier de rencontres entre les parties impliquées (technopédagogues de l'APOP, enseignante ou enseignant accompagné, conseiller ou conseillère pédagogique);
- Ressources de soutien dédiées à la mise en œuvre des solutions proposées (procédures, tableaux comparatifs, guides, tutoriels, etc.) produites sous licence Creative Commons 4.0 BY-NC-SA.

### ACCÈS ET TARIFS

Établissement ou personne non membre	Établissement membre [Forfait Régulier]	Établissement membre [Forfait Avantage]
N/A	1 projet local/année	1 projet local/année

<sup>6</sup> L'APOP se réserve le droit de déterminer si un projet peut ou non faire l'objet d'une nouvelle saison de La Fabrique.

## 2. PROJET TECHNOPÉDAGOGIQUE STRUCTURÉ<sup>7</sup>

- Démarche d'accompagnement **concertée** (groupe d'intervenants et d'intervenantes) dans le cadre d'un projet local d'intégration du numérique au sein d'un programme ou d'un département spécifique;
- Analyse préalable des besoins et établissement d'un calendrier des activités entre les parties impliquées (technopédagogues de l'APOP, représentants et représentantes du groupe d'enseignantes et d'enseignants accompagnés, conseillers ou conseillères pédagogiques);
- Rencontres d'accompagnement pouvant inclure des activités de perfectionnement animées par un ou une technopédagogue de l'APOP, entrecoupées de périodes dédiées à l'application des stratégies et des solutions proposées.

### ACCÈS ET TARIFS

Établissement ou personne non membre	Établissement membre [Forfait Régulier]	Établissement membre [Forfait Avantage]
N/A	N/A	1 projet local/année

<sup>7</sup> Sous réserve de la disponibilité des personnes-ressources. De plus, l'APOP ne peut pas garantir la tenue d'un projet technopédagogique structuré si l'établissement a déjà déposé une demande différente d'activité sur mesure dans le même mois. Un projet technopédagogique structuré comprend une quantité maximale de six heures de formation.

## SOUTIEN

### SERVICES DE SOUTIEN TECHNOPÉDAGOGIQUE | CARACTÉRISTIQUES GÉNÉRALES

- Assistance technique et technologique fournie aux utilisateurs et aux utilisatrices de plateformes et d'applications numériques en enseignement, en apprentissage et en contextes professionnels variés;
- Production et diffusion de ressources de soutien autoportantes dédiées à l'appropriation d'outils technologiques en vue de leur exploitation en contexte d'enseignement et d'apprentissage : procéduriers, tableaux comparatifs, guides, tutoriels, gabarits, etc.

#### 1. APOP\_411

- Service de soutien personnalisé offert aux utilisateurs et aux utilisatrices souhaitant obtenir des réponses à des questions ponctuelles et précises en lien avec l'utilisation d'outils numériques en contexte pédagogique;
- Deux canaux de communication disponibles pour nous contacter : [téléphone](#) et [courriel](#);
- Analyse préalable des niveaux d'urgence et de priorité de la demande de soutien en fonction de la complexité de la demande, du contexte local et des périodes d'achalandage;
- Production de ressources autoportantes complémentaires au soutien technique ou technologique fourni (ex. : procéduriers, tableaux comparatifs, guides, tutoriels, etc.), transmises au besoin à l'utilisateur demandeur ou à l'utilisatrice demanderesse ainsi qu'à la représentante ou au représentant APOP local.

#### ACCÈS ET TARIFS

Établissement ou personne non membre	Établissement membre [Forfait Régulier]	Établissement membre [Forfait Avantage]
N/A	Consommation illimitée	Consommation illimitée

## 4. APOP\_BOUTIQUE

- Plateforme de téléchargement web : échange et partage de matériel didactique et pédagogique authentique créé à l'intention des intervenants et intervenantes pédagogiques du collégial;
- Valorisation du transfert de compétences professionnelles enseignantes par le biais du déploiement et de l'enrichissement d'un bassin de ressources pédagogiques transversales ou disciplinaires offertes au téléchargement (gabarits, modèles, prototypes, notes de cours, activités d'évaluation et d'apprentissage, etc.);
- Diffusion en accès libre (téléchargement sans frais) des ressources produites par les technopédagogues de l'APOP dans le cadre des différentes activités de l'organisation et des demandes de soutien APOP\_411 formulées par des intervenants et intervenantes pédagogiques en enseignement supérieur.

**ACCÉDER À  
L'APOP\_BOUTIQUE**

### ACCÈS ET TARIFS

Établissement ou personne non membre	Établissement membre [Forfait Régulier]	Établissement membre [Forfait Avantage]
Accès libre [téléchargement et diffusion]	Accès libre [téléchargement et diffusion]	Accès libre [téléchargement et diffusion]

## SERVICES COMPLÉMENTAIRES

Les services complémentaires ne sont pas inclus dans l'adhésion. Les prix sont déterminés à partir de la quantité et de la complexité des besoins spécifiques rattachés aux demandes particulières dans le cadre de ces différents services. Des tarifs préférentiels sont offerts si l'établissement qui en fait la demande est membre de l'APOP.

## PERFECTIONNEMENT | SERVICES COMPLÉMENTAIRES

### 1. NUMÉRICAMP

#### Présence<sup>8</sup> | Distance | Hybride

- Programmation thématique intensive privée (format *bootcamp*) constituée d'activités d'animation, de perfectionnement et d'échange dédiées à des groupes d'intervenants et d'intervenantes pédagogiques (personnel enseignant, professionnel et cadres);
- Formats d'activités inclus : ateliers de réflexion en collectif, activités « mains sur les touches », présentations formelles avec des experts et des expertes.
- Contenus et thèmes diversifiés (ex. : technologies émergentes, enjeux éthiques liés à l'utilisation du numérique dans un cadre éducatif, intégration de nouvelles pratiques numériques, etc.), orientés sur une approche d'application générale, multidisciplinaire et multiprogramme;

8 Sous réserve des mesures sanitaires et des recommandations gouvernementales en vigueur. Les places sont limitées. Des options de repas et de collations sont offertes sur place aux participants et aux participantes si les activités ont lieu en présence, mais les frais d'hébergement sont pris en charge par ceux-ci.



## 2. JOURNÉES PÉDAGOGIQUES CLÉS EN MAIN

### Présence<sup>9</sup> | Distance

- Organisation et animation de journées pédagogiques thématiques axées sur l'utilisation du numérique et la mise en place de stratégies technopédagogiques efficaces en collaboration avec les responsables locaux impliqués;
- **Rencontre préalable obligatoire** qui doit avoir lieu au moins six semaines avant la date prévue de l'activité entre les technopédagogues de l'APOP et la représentante ou le représentant APOP local visant à analyser les besoins, à déterminer les modalités de participation et à sélectionner les formats d'activités à privilégier<sup>10</sup>;
- Évaluation de la journée auprès des participants et des participantes (formulaire web), analyse quantitative et qualitative des résultats, bilan et recommandations (sur demande);
- Formats d'activités potentiels : ateliers de perfectionnement, activités « mains sur les touches », débats ou tables rondes, travaux collaboratifs, récits pédagogiques, etc.

9 Sous réserve des mesures sanitaires et des recommandations gouvernementales en vigueur. Les frais de déplacement engagés pour une réalisation des journées pédagogiques en présence sont pris en charge par l'établissement demandeur.

10 Une proposition budgétaire est préalablement soumise à l'établissement demandeur en fonction des modalités discutées lors de l'analyse des besoins. La planification des journées pédagogiques est formalisée dans une lettre d'entente.

## ANIMATION | SERVICES COMPLÉMENTAIRES

### 1. CLINIQUE\_DIAGNOSTIC

#### Présence<sup>11</sup> | Distance

- Clinique diagnostique nomade proposant une série de tests technologiques visant à mettre à l'épreuve les compétences numériques du « patient utilisateur » ou de la « patiente utilisatrice » ainsi qu'à poser un regard réflexif sur les pratiques technopédagogiques locales;
- **Rencontre préalable obligatoire** entre les technopédagogues de l'APOP et la représentante ou le représentant APOP local visant à analyser les besoins, à déterminer les modalités de participation et à sélectionner les tests technologiques à privilégier en fonction des outils numériques disponibles<sup>12</sup>;
- Animation immersive et ludique réalisée par les technopédagogues de l'APOP;
- Proposition de pistes de bonification des pratiques technopédagogiques observées prenant la forme d'un « traitement numérique » complet et personnalisé.

11 Sous réserve des mesures sanitaires et des recommandations gouvernementales en vigueur. Les frais de déplacement engagés pour la tenue d'une Clinique\_diagnostic en présence sont pris en charge par l'établissement demandeur.

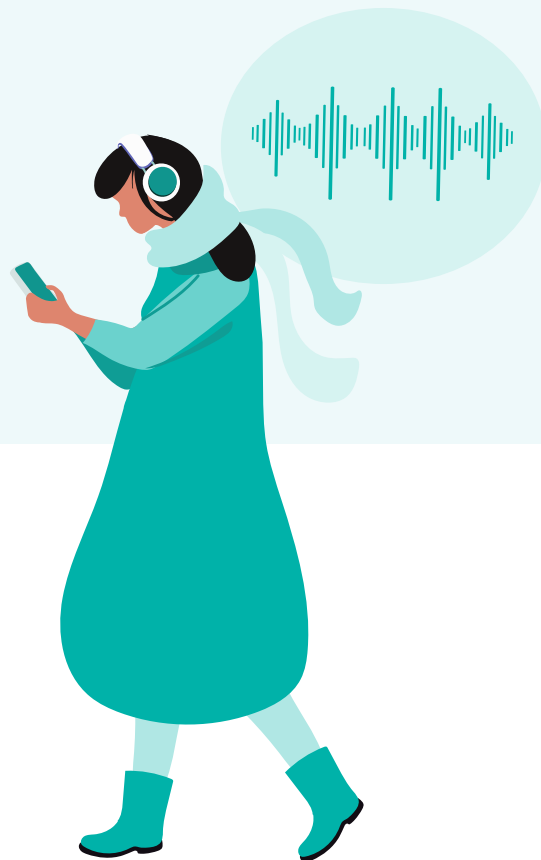
12 Une proposition budgétaire est préalablement soumise à l'établissement demandeur en fonction des modalités discutées lors de l'analyse des besoins. La planification d'une Clinique\_diagnostic est formalisée dans une lettre d'intention.

## ACCOMPAGNEMENT | SERVICES COMPLÉMENTAIRES

### 1. PRODUCTION DE CONTENUS PLURIMÉDIA

#### Présence<sup>13</sup> | Distance

- Service d'accompagnement offert aux intervenants et aux intervenantes pédagogiques dans la production de ressources d'enseignement et d'apprentissage : configuration d'activités interactives, enregistrement, montage et diffusion de capsules vidéo ou de balados, ludification d'exercices et d'activités d'apprentissage, etc.;
- Production de ressources technopédagogiques pour les utilisateurs et les utilisatrices;
- Calendrier des rencontres d'accompagnement élaboré conjointement avec les technopédagogues de l'APOP et les utilisatrices et utilisateurs ciblés en fonction des besoins identifiés lors d'une rencontre de concertation préalable<sup>14</sup>;
- Formule d'accompagnement réévaluée et ajustée en cours de projet, selon l'évolution des besoins, des préoccupations, du contexte local et des contraintes des utilisateurs et des utilisatrices.



13 Sous réserve des mesures sanitaires et des recommandations gouvernementales en vigueur. Les places sont limitées.

14 Une proposition budgétaire est préalablement soumise à l'établissement demandeur en fonction des modalités discutées lors de l'analyse des besoins. Le dispositif d'accompagnement à la production de contenus plurimédia est formalisé dans une lettre d'entente.

**NOUS JOINDRE**

apop.qc.ca

581 981-7002

1530, boulevard de l'Entente, bureau 1005  
Québec (Qc) G1S 2P1

© APOP 2021

**APOP** APPRENDRE.  
AGIR EN  
NUMÉRIQUE.